



Бухгалтерия экспедитора 8

Дополнительный модуль для типовой конфигурации
"1С:Бухгалтерия предприятия 8, редакция 2.0"

Версия 8.2.2.20.5

Новое в версии

- Произведена адаптация для осуществления перехода на конфигурацию "1С:Бухгалтерия 8. Редакция 3.0".
- Исправлены выявленные ошибки.

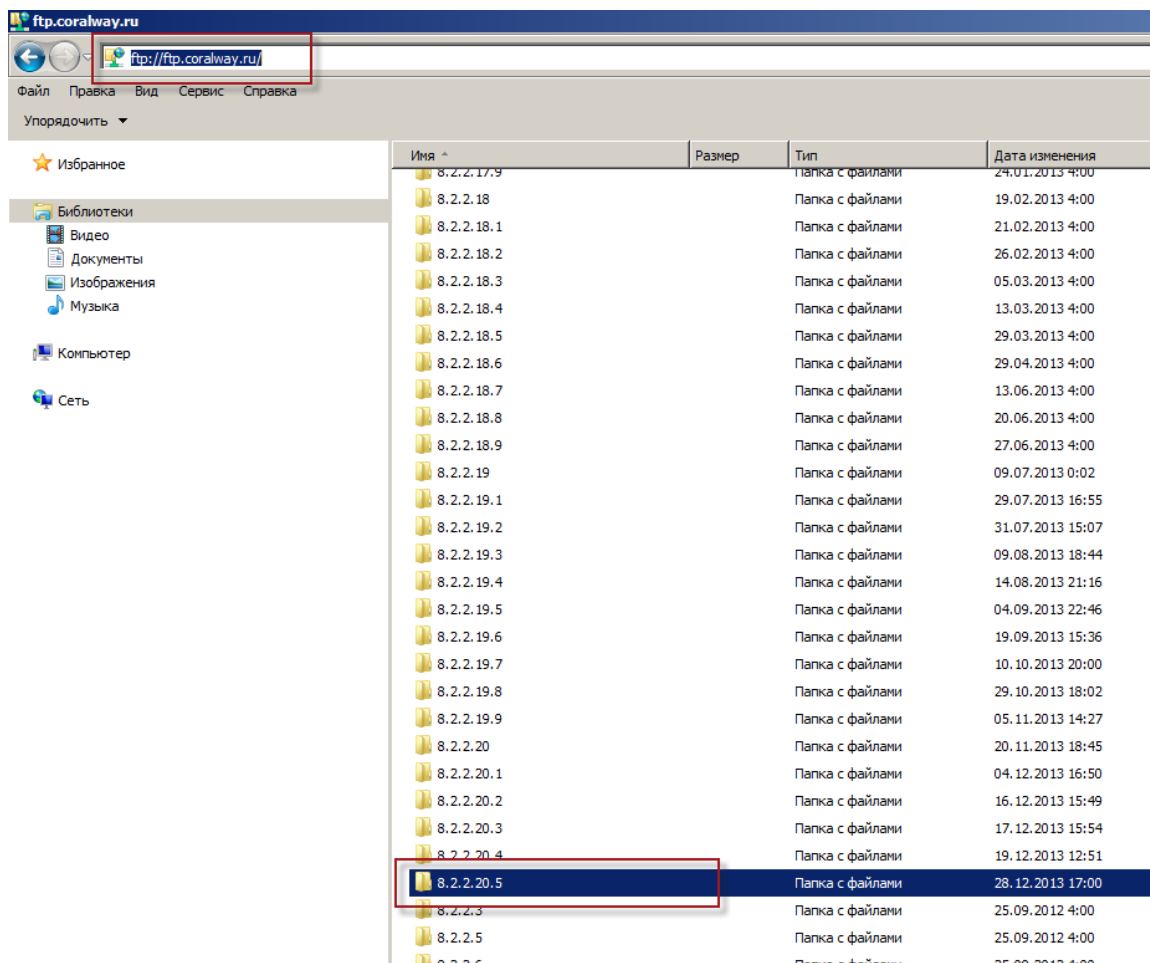
Внимание

Переход на новую версию программы осуществляться только после обновления типовой конфигурации "1С:Бухгалтерия предприятия 8" до релиза 2.0.54.9. Работа релиза 8.2.2.20.5 дополнительного модуля "Бухгалтерия экспедитора 8" возможна с типовой конфигурацией "1С:Бухгалтерия предприятия 8" с релизом не ниже 2.0.54.9 и платформой "1С:Предприятие 8.2" с релизом старше 8.2.19.80.

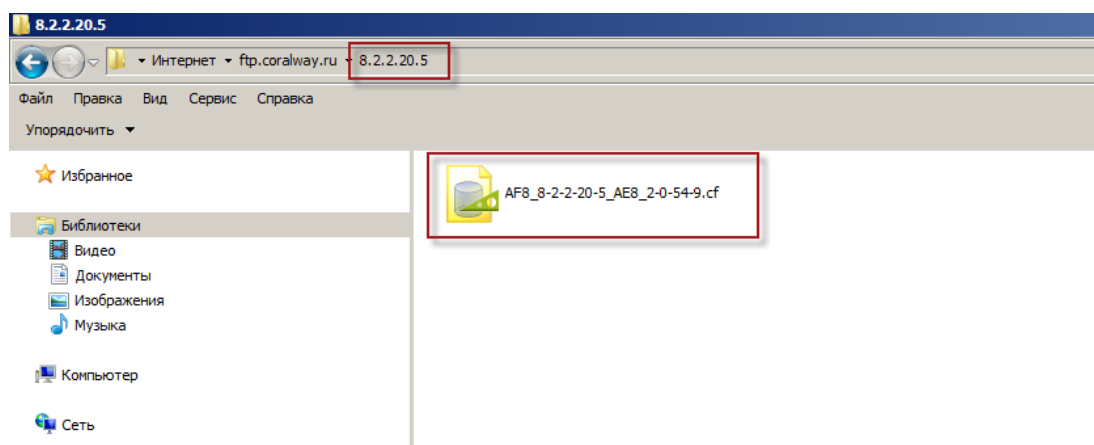
Переход на новую версию дополнительного модуля "Бухгалтерия экспедитора 8" возможен с релизов 8.2.2.20, 8.2.2.20.1, 8.2.2.20.2, 8.2.2.20.3, 8.2.2.20.4 в соответствии с прилагаемой ниже инструкцией.

Порядок перехода на релиз 8.2.2.20.5

1) Загрузите файл обновления с сайта <ftp://ftp.coralway.ru>, используя данные аутентификации, выданные Вам при регистрации подписки на сервисное обслуживание:

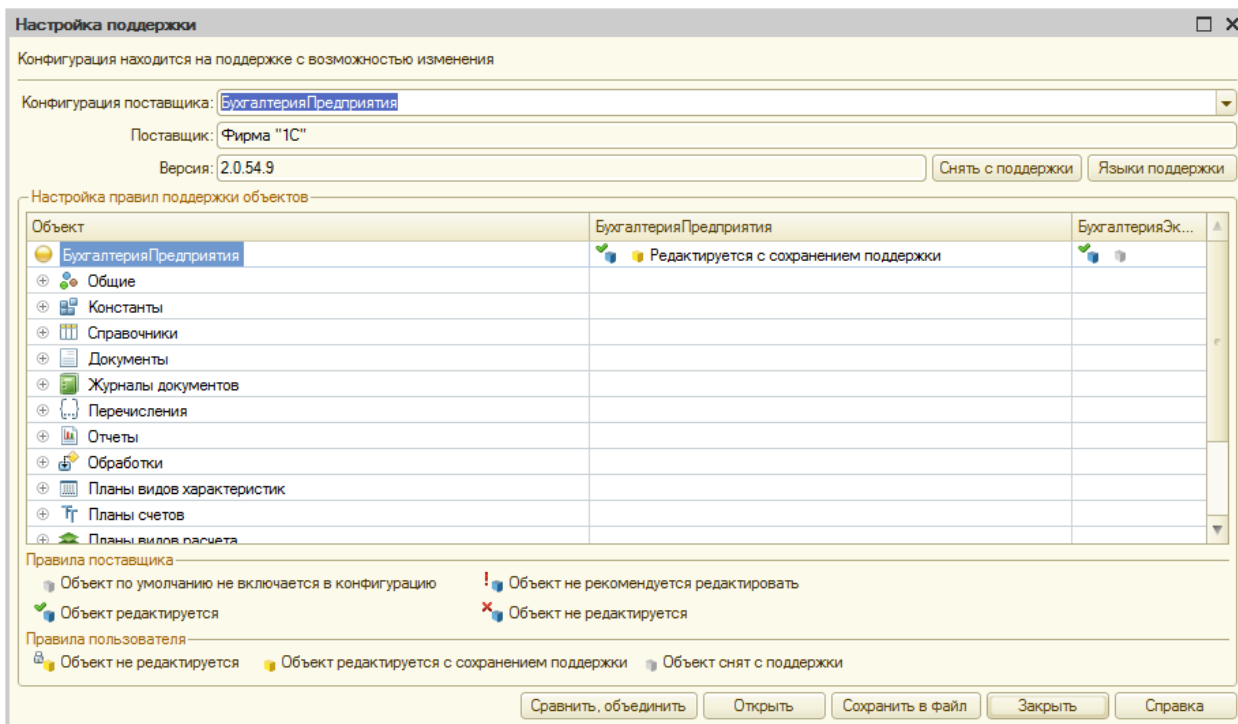


В каталоге "8.2.2.20.5" выберите файл указанный ниже и сохраните его на локальном диске:

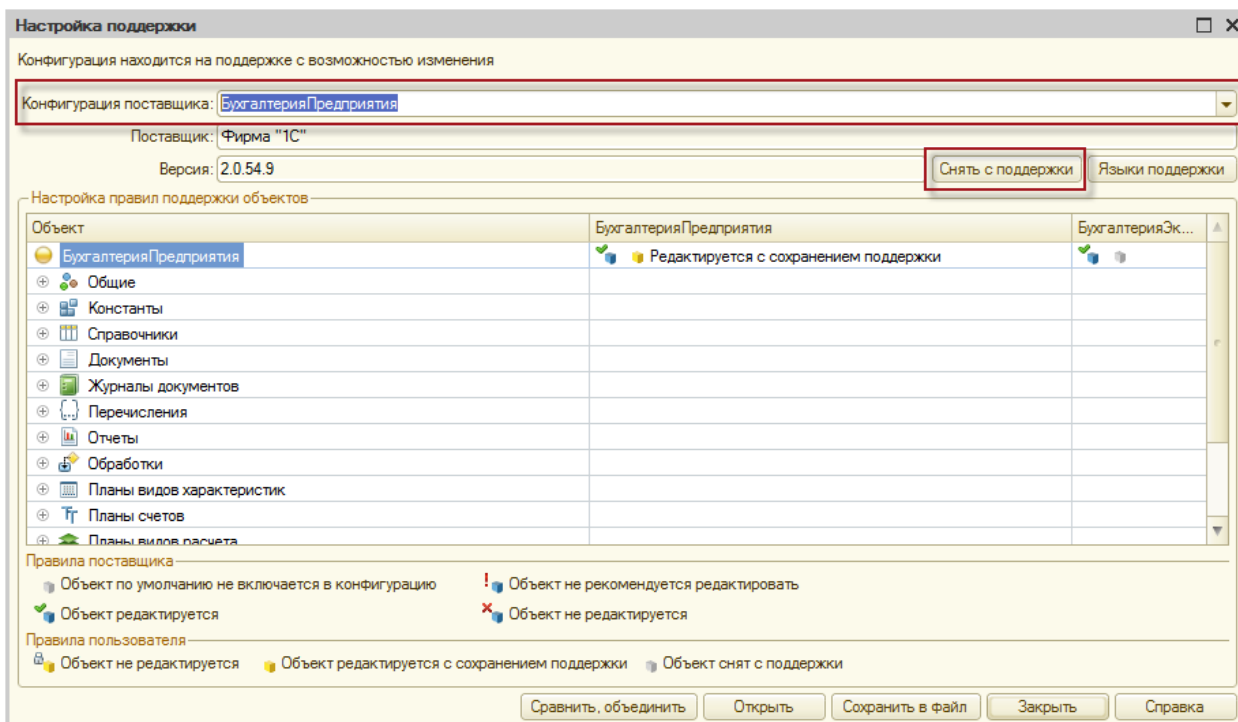


2) Сделайте резервную копию вашей информационной базы. Резервную копию можно создать путем копирования файла 1CV8.1CD в отдельный каталог (для файловой БД) или используя режим выгрузки информационной базы. Для этого: запустите систему 1С:Предприятие в режиме "Конфигуратор"; в меню "Администрирование" выберите пункт "Выгрузка информационной базы" и в открывшемся диалоге укажите имя файла, в который будут записаны данные.

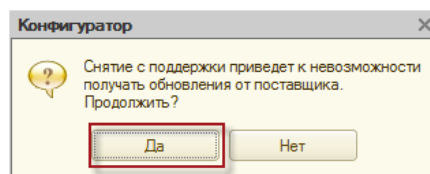
- 3) Запустите базу данных в режиме "Конфигуратор".
- 4) Откройте конфигурацию (Конфигурация → Открыть конфигурацию).
- 5) Откройте окно настройки поддержки (Конфигурация → Поддержка → Настройка поддержки):



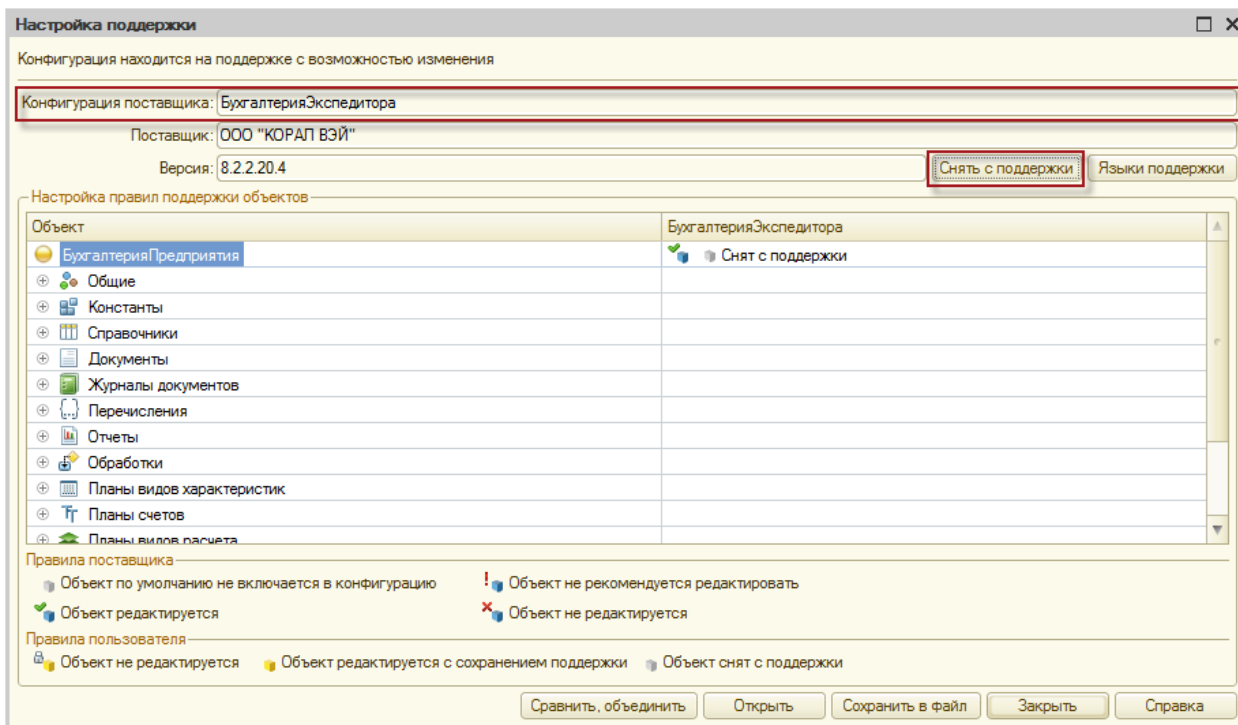
- 6) Выберите в поле "Конфигурация поставщика" значение "БухгалтерияПредприятия" и нажмите кнопку "Снять с поддержки":



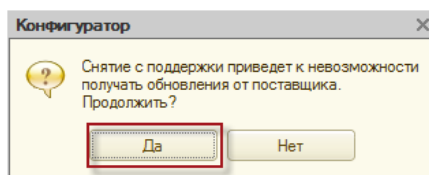
В открывшемся диалоге нажмите кнопку "Да":



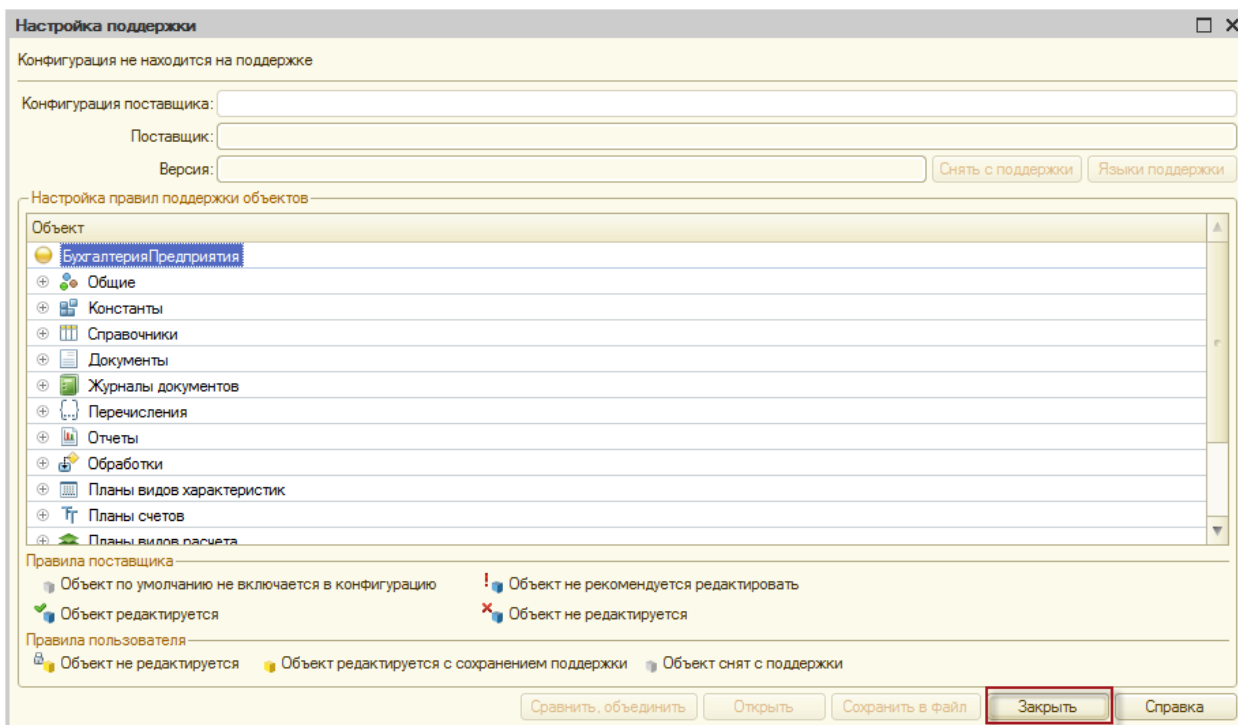
7) Убедитесь, что в поле "Конфигурация поставщика" выбрано значение "БухгалтерияЭкспедитора" и нажмите кнопку "Снять с поддержки":



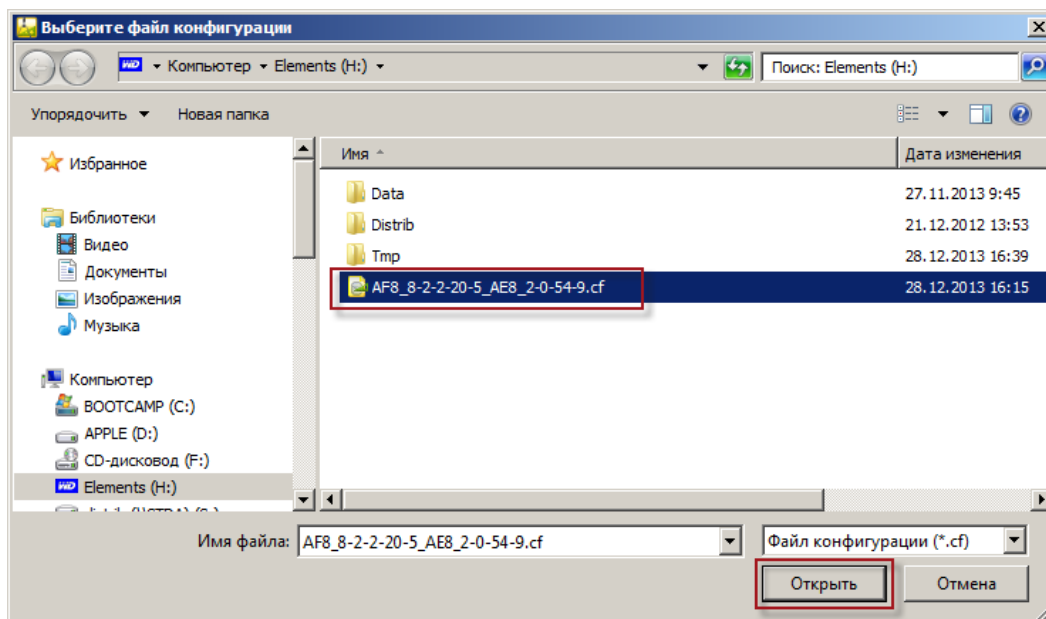
В открывшемся диалоге нажмите кнопку "Да":



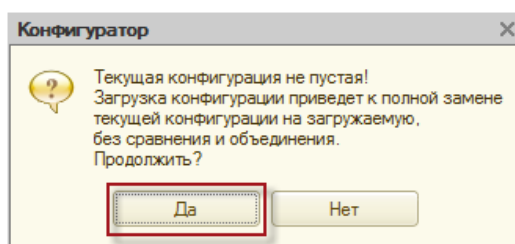
Закройте окно настройки поддержки:



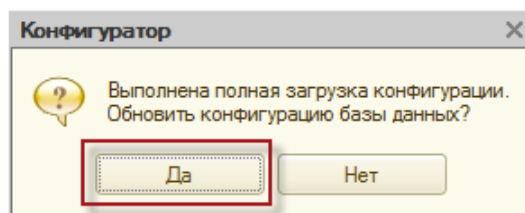
8) Загрузите конфигурацию из файла, предварительно сохраненную на локальном диске на первом шаге обновления (Конфигурация → Загрузить конфигурацию из файла):



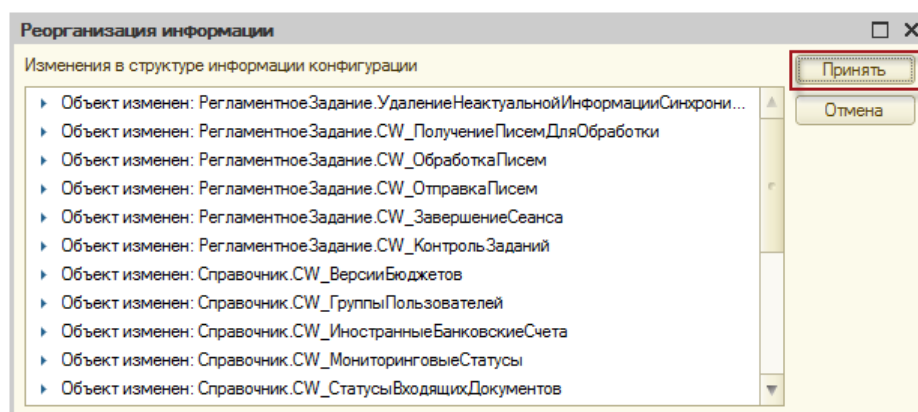
В открывшемся диалоге нужно нажать кнопку "Да":



9) Дождитесь окончания процесса загрузки и в появившемся окне нажмите кнопку "Да":



Дождитесь окончания процесса анализа изменений и в открывшемся окне нажмите кнопку "Принять":



Дождитесь окончания процесса обновления конфигурации рабочей базы данных.

Обновление конфигурации завершено!